

出来形管理総括表

工 事 名 : ○○○△△△工事

請 負 者 : 株式会社 □□□□

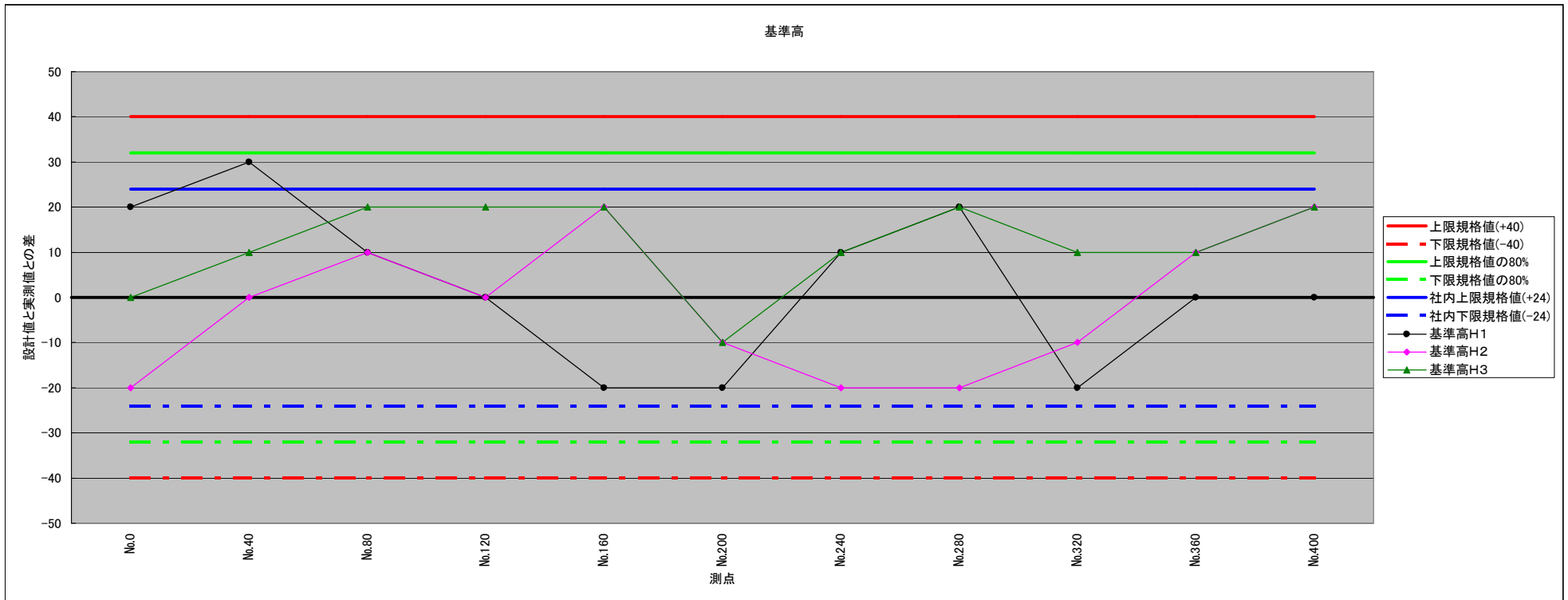
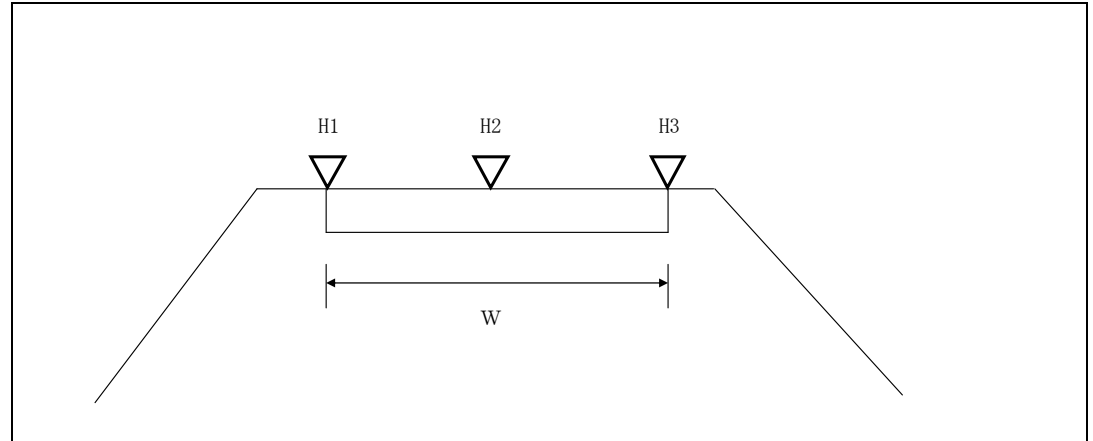
測 定 者 : ×○ ○×

工種	種別	細別	測定項目	測定基準	測定回数		規格値 (mm)	社内規格値 (mm)	測定値			摘要
					計画	実施			最大値	最小値	平均値	
舗装工	下層路盤工		基準高	延長40m毎に1箇所	33	33	±40	±24	30	-20	4	
舗装工	下層路盤工		幅	延長80m毎に1箇所	11	11	-50 + 規定しない	-30~+100	50	-40	17	
擁壁工	練積ブロック工		基準高	延長40m毎に1箇所	19	19	±50	±30	30	-40	3	
擁壁工	練積ブロック工		法長	延長40m毎に1箇所	19	19	-100 + 規定しない	-60~+100	100	-70	23	



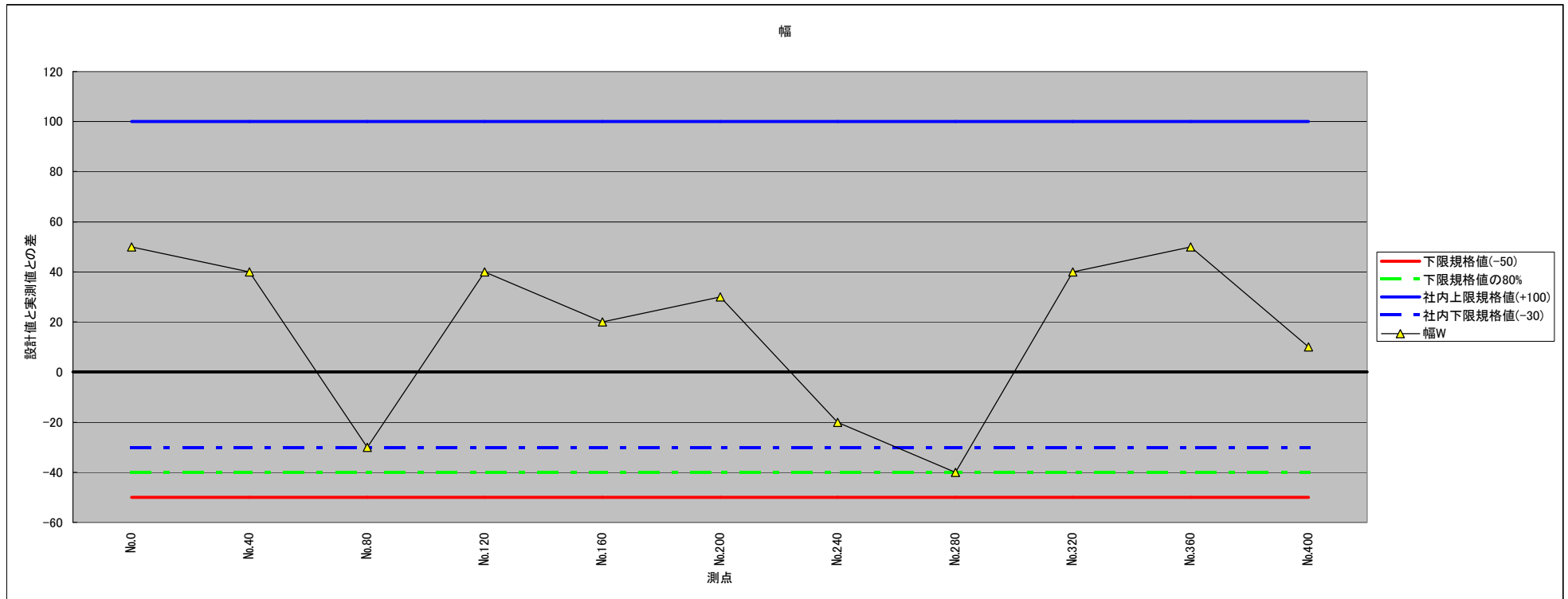
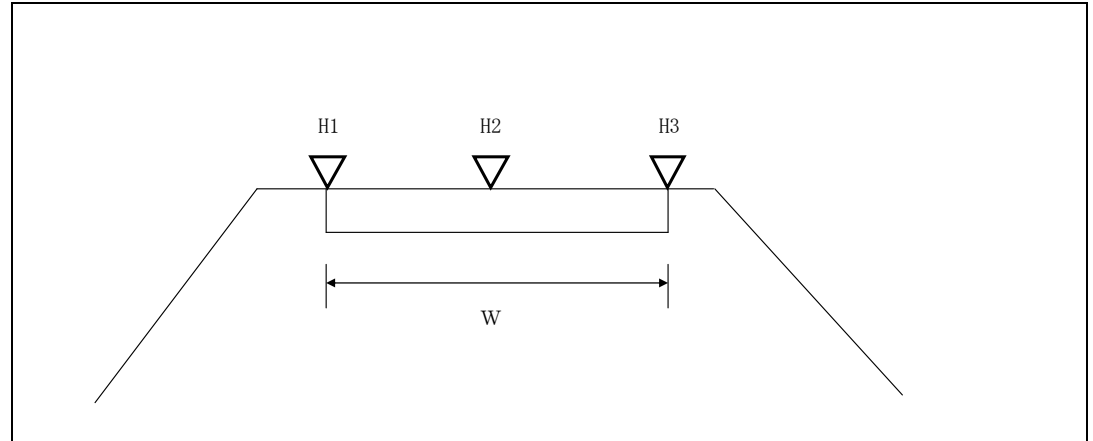
# 出来形管理工程能力図

工事名	〇〇〇△△△工事
請負者	株式会社 □□□□
測定者	×〇〇×
工種	舗装工
種別	下層路盤工
細別	
測定項目	基準高



# 出来形管理工程能力図

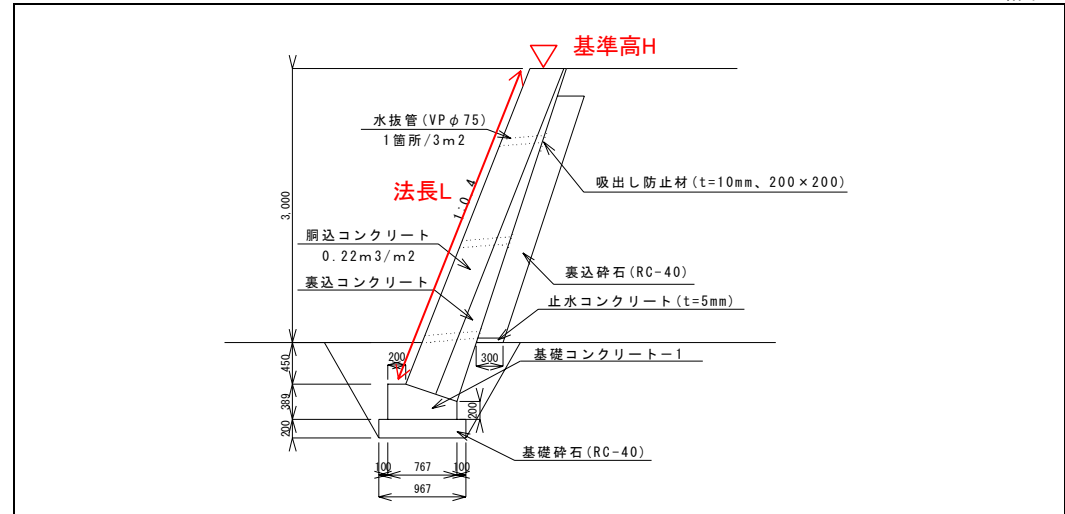
工事名	〇〇〇△△△工事
請負者	株式会社 □□□□
測定者	×〇〇×
工種	舗装工
種別	下層路盤工
細別	
測定項目	幅



# 出来形管理図表

略図

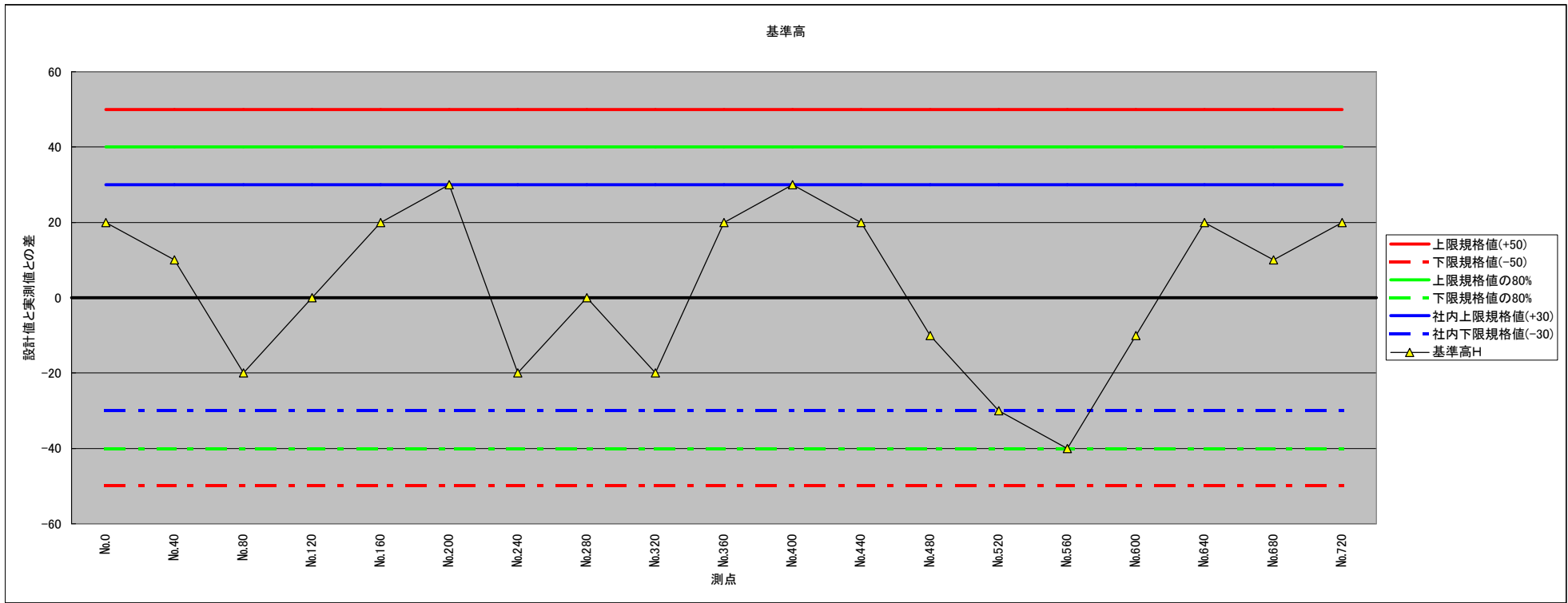
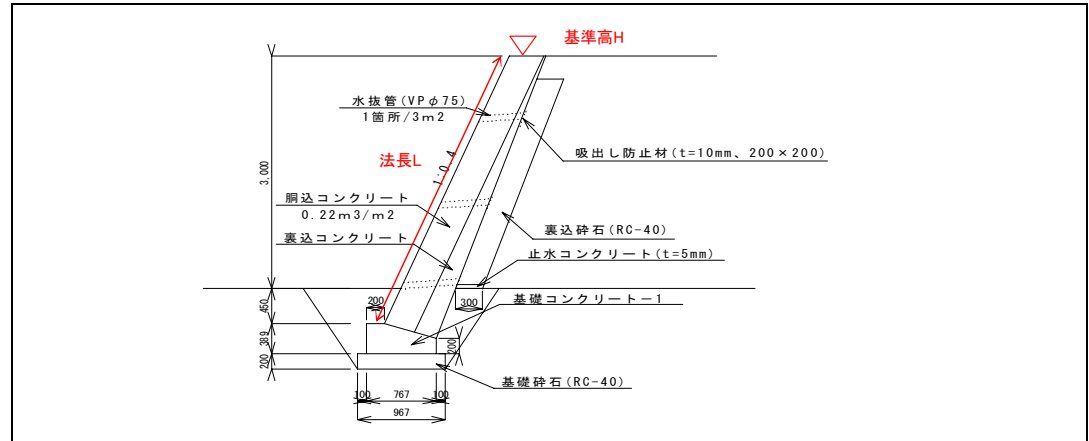
工事名	〇〇〇△△△工事
請負者	株式会社 □□□□
測定者	×〇〇×
工種	擁壁工
種別	練積ブロック工
細別	
測定項目	基準高、法長



特性				基準高 H				特性				基準高 H				特性				法長 L				特性				法長 L				特性						
単位		mm		規格値		±50		単位		mm		規格値		±50		単位		mm		規格値		-100 + 規定しない		単位		mm		規格値		-100 + 規定しない		単位		mm		規格値		
社内規格値		±30		単位		mm		規格値		±30		単位		mm		規格値		-60 ~ +100		単位		mm		規格値		-60 ~ +100		単位		mm		規格値						
測点	設計値	実測値	差	測点	設計値	実測値	差	測点	設計値	実測値	差	測点	設計値	実測値	差	測点	設計値	実測値	差	測点	設計値	実測値	差	測点	設計値	実測値	差	測点	設計値	実測値	差							
No.0	6.200	6.220	+ 20	No.600	6.200	6.190	- 10	No.0	5.000	5.040	+ 40	No.600	5.000	4.970	- 30																							
No.40	6.200	6.210	+ 10	No.640	6.200	6.220	+ 20	No.40	5.000	4.950	- 50	No.640	5.000	5.020	+ 20																							
No.80	6.200	6.180	- 20	No.680	6.200	6.210	+ 10	No.80	5.000	5.090	+ 90	No.680	5.000	5.040	+ 40																							
No.120	6.200	6.200	± 0	No.720	6.200	6.220	+ 20	No.120	5.000	5.000	± 0	No.720	5.000	4.990	- 10																							
No.160	6.200	6.220	+ 20					No.160	5.000	5.020	+ 20																											
No.200	6.200	6.230	+ 30					No.200	5.000	5.040	+ 40																											
No.240	6.200	6.180	- 20					No.240	5.000	5.060	+ 60																											
No.280	6.200	6.200	± 0					No.280	5.000	4.940	- 60																											
No.320	6.200	6.180	- 20					No.320	5.000	4.930	- 70																											
No.360	6.200	6.220	+ 20					No.360	5.000	5.070	+ 70																											
No.400	6.200	6.230	+ 30					No.400	5.000	5.010	+ 10																											
No.440	6.200	6.220	+ 20					No.440	5.000	5.100	+ 100																											
No.480	6.200	6.190	- 10					No.480	5.000	5.070	+ 70																											
No.520	6.200	6.170	- 30					No.520	5.000	5.040	+ 40																											
No.560	6.200	6.160	- 40					No.560	5.000	5.060	+ 60																											
計		平均値	△	計		平均値	+ 3	計		平均値	△	計		平均値	+ 23	計		平均値	△	計		平均値	△	計		平均値	+ 100	計		平均値	△	計		平均値	△			
		最大値	△			最大値	+ 30			最大値	△			最大値	+ 100			最大値	△			最大値	△			最大値	+ 100			最大値	△			最大値	△			
		最小値	△			最小値	- 40			最小値	△			最小値	- 70			最小値	△			最小値	△			最小値	- 70			最小値	△			最小値	△			

# 出来形管理工程能力図

工事名	〇〇〇△△△工事
請負者	株式会社 □□□□
測定者	×〇〇×
工種	擁壁工
種別	練積ブロック工
細別	
測定項目	基準高



# 出来形管理工程能力図

工事名	〇〇〇△△△工事
請負者	株式会社 □□□□
測定者	×〇〇×
工種	擁壁工
種別	練積ブロック工
細別	
測定項目	法長

